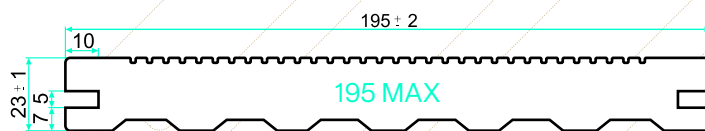
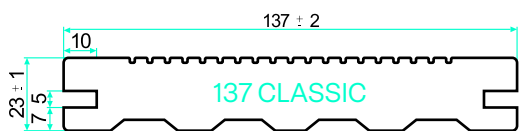




**TERASY TERAFEST
POVRCH GROOVE**

PROFILY

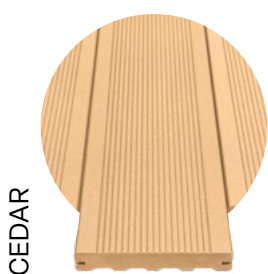


VLASTNOSTI

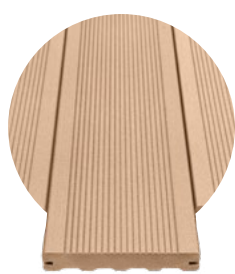
profil	rozměry	standardní délka	délka na míru	hmotnost
137 Classic	137 × 23 mm	4 m	2 - 6 m	3,4 kg/bm
195 Max	195 × 23 mm	4 m	2 - 4 m	4,8 kg/bm

Rozměrová tolerance: délka +/- 10 mm, šířka +/- 2 mm, tloušťka +/- 1 mm.

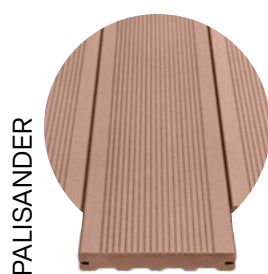
BAREVNÉ VARIANTY



CEDAR



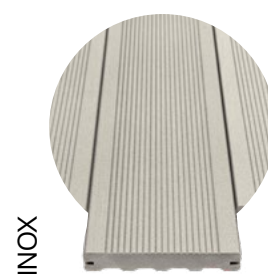
TEAK



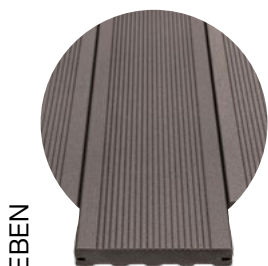
PALISANDER



MAHAGON



INOX



EBEN

POVRCH GROOVE

TECHNICKÉ VLASTNOSTI



Technické vlastnosti dle ETA 23/0919*

Vlastnost	Norma	137 Classic Groove	195 Max Groove
Reakce na oheň	ČSN EN 13501-1	C _{fi} -s1	C _{fi} -s1
Bobtnání	ČSN EN 317	2,4 %	2,4 %
Absorpce vody	ČSN EN 317	3 %	3 %
Pevnost v ohybu	ČSN EN 310	28,6 MPa	30,4 MPa
Modul pružnosti v ohybu	ČSN EN 310	5114 Mpa	5205 Mpa
Odolnost proti nárazu	ČSN EN 477	20 J – pass	20 J – pass
Odolnost proti uklouznutí ZA SUCHA (kyvadlová zkouška)	ČSN P CEN/TS 15676	80/98	80/98
Odolnost proti uklouznutí ZA MOKRA (kyvadlová zkouška)	ČSN P CEN/TS 15676	52/72	52/72
Odolnost proti vytažení upevňovacích prostředků	ČSN EN 1383	2,71 MPa	2,71 MPa
Odolnost proti vlhkosti po cyklickém namáhání (průměrný pokles pevnosti a modulu pružnosti)	ČSN EN 321	6 % 14,1 %	6,6 % 15,4 %
Odolnost UV záření – před stárnutím – po stárnutí (1000h)	EN ISO 4892-2	2,58 kJ/m ² 2,61 kJ/m ²	2,58 kJ/m ² 2,61 kJ/m ²
Teplotní roztažnost +30 až +80 °C	EAD čl.2.2.10	2,57*10 ⁻⁵ %	2,57*10 ⁻⁵ %
Tvrdość povrchu	ČSN EN 1534	30 N/mm ²	30 N/mm ²
Hustota	ČSN EN ISO 1183-1	1,21-1,24 g/cm ³	1,21-1,24 g/cm ³
Tepelná vodivost	ČSN EN 12667	0,072 W/(m*K)	0,072 W/(m*K)

*Evropské technické posouzení ETA 23/0919, vydáno 22. 12. 2023 Technickým a zkušebním ústavem stavebním Praha, s.p. na základě Harmonizované technické specifikace EAD 190005-00-0402.

Ostatní technické vlastnosti

Vlastnost	Norma	137 Classic Groove	195 Max Groove
Antistatické vlastnosti	ČSN EN 1815	0,22/0,17 kV - vyhovuje	0,22/0,17 kV - vyhovuje
Třída protiskluznosti	DIN 51130	R11	R11
Migrace určitých prvků (kategorie III)	ČSN EN 71-3+A1	vyhovuje	vyhovuje
Emise formaldehydu	ČSN EN 717-1	< 0.028 mg/m ³ vyhovuje	< 0.028 mg/m ³ vyhovuje